



INGENIERIA INDUSTRIAL
CENTAMAR, S.A. DE C.V.

www.centamar.com.mx

www.centamar.com

Catálogo 2022

Moldes, Molinos para la Industria hulera y fabricación de piezas especiales de hule y soportes para maquinaria pesada y ligera

Zapotecas No. 15 Col. Cd. Azteca. Ecatepec Edo. de México C.P. 55120
Tel. 57766049, 57766808 y 57785368 .



E-MAIL: centamar@yahoo.com.mx

Ingeniería Industrial Centamar, empresa 100% mexicana, con amplia experiencia en la fabricación de moldes y molinos para la Industria Hulea tenemos más de 25 años de trabajo que respaldan nuestra la calidad.

Fabricación de piezas especiales de hule, soportes para maquinaria pesada y ligera, hule faldón en medida y espesor según sus necesidades trabajamos SBR, Neopreno, Nitrilo en placa o rollo.

Atención personalizada, eficaz y profesional. Si la pieza que usted requiere no se encuentra en nuestro catálogo, consúltenos y nosotros se lo manufacturamos.



Somos una empresa comprometida con usted para garantizarle un servicio de calidad y a la altura de sus necesidades.

Desarrollamos cualquier tipo de proyecto

6818-r



MOD. IIC-001-16



Estrella 180
6" ½ diámetro exterior,
3" diámetro interior

MOD. IIC-002-16



Estrella 150
5" ¼ diámetro exterior,
2" 3/8 diámetro interior

MOD. IIC-003-16



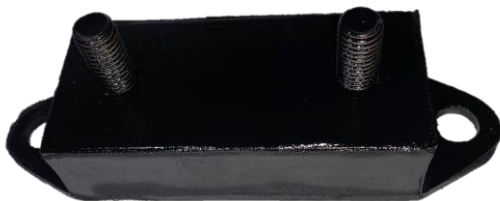
Soporte para criba vibratoria
Altura 4 ¼, diámetro exterior
2" ½ diámetro y ½ hexagonal

MOD. IIC-004-16



Soporte para criba vibratoria completa con
2 tapas de aluminio. Altura 4 ¼ , diámetro
exterior 2" ½ y ½ hexagonal

MOD. IIC-005-16



Soporte PR8 recto
Placa superior 4" ¾ x 2" x ¼, placa inferior
7" ¼ x 2" x ½ y altura total 1" ½

MOD. IIC-006-16



Soporte de
poliuretano

MOD. IIC-007-16



Soporte para rodillo
9" x 9" x 4"

MOD. IIC-008-16



Soporte para rodillo
7" x 7" x 4"

MOD. IIC-009-16



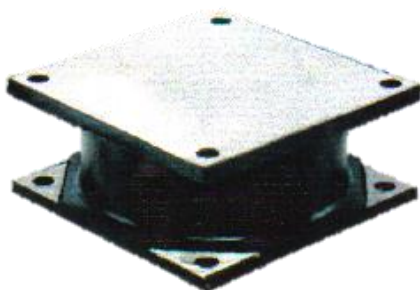
Soporte para rodillo
7" x 7" x 3"

MOD. IIC-010-16



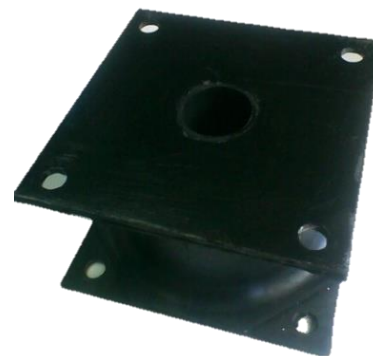
4 5/16 x 4 3/4
Altura 2 1/4

MOD. IIC-011-16



Soporte para rodillo
7" x 7" x 2" 1/2"

MOD. IIC-012-16



9" 1/4 x 9" 1/4 x 5" 1/2 de altura

MOD. IIC-013-16



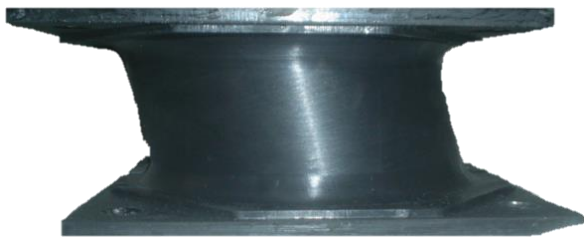
6" x 6" x 2 1/2"

MOD. IIC-014-16



Soporte 7 1/2 x 7 1/2 x 4"

MOD. IIC-015-16



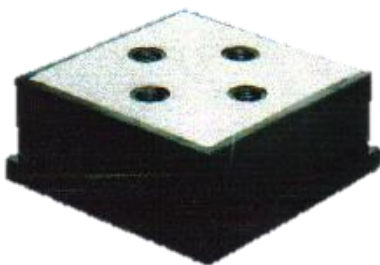
Soporte con ángulo
7" x 7" x 3"

MOD. IIC-016-16



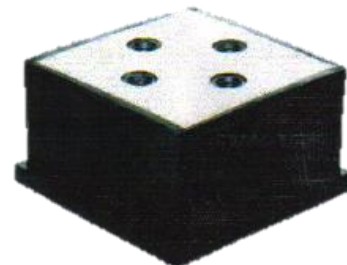
Soporte con orejas de 7 x 7 x 3"
(ojo de chale)

MOD. IIC-017-16



Placa superior 4" 1/2 x 4" 1/2
Placa inferior 5" x 5"
Altura total 2"

MOD. IIC-018-16



Placa superior 4" 1/2 x 4" 1/2
Placa inferior 5 x 5"
Altura total 3"

MOD. IIC-019-16



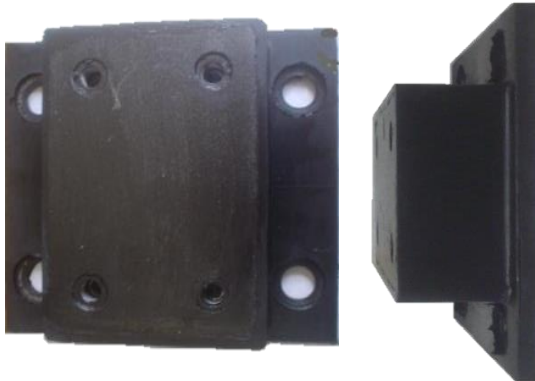
Placa inferior 8 3/4 x 6 5/8
Placa superior 12 1/2 x 7 1/8
Altura 4", barreno 1/2 - 20 hilos

MOD. IIC-020-16



Placa inferior 8 1/4" x 5 1/4"
Placa superior 5 3/4" x 5 1/4"
Altura 2 1/2"

MOD. IIC-021-16



Placa inferior 8 1/4" x 7 1/2", placa superior
7" x 5" y altura 2 1/4"

MOD. IIC-022-16



Soporte articulado para camión
Placas 7" 1/2 x 7" 1/2 altura 7"

MOD. IIC-023-16



Lanzadora de concreto

MOD. IIC-024-16



Lanzadora de concreto

MOD. IIC-025-16



Cople dentado
24 dientes, diámetro 9" ½

MOD. IIC-026-16



Cople
*Solo vulcanizado

MOD. IIC-027-16



Servicio de
vulcanización

MOD. IIC-028-16



Diámetro externo 8 ¼" y 24 gajos

MOD. IIC-029-16



Cople de 10 ½" de diámetro
Servicio de vulcanización

MOD. IIC-030-16



No disponible

MOD. IIC-031-16



Servicio de vulcanización

MOD. IIC-032-16



8 1/2" diámetro exterior x 6" diámetro interior, altura 2"

MOD. IIC-033-16



4" de diámetro, diámetro exterior 12 1/4"
Diámetro interior 6 1/2" y Altura 1 3/4"

MOD. IIC-034-16



MOD. IIC-035-16



Cople dentado
12" de diámetro con 24 dientes

MOD. IIC-036-16



Cople de 24 dientes
de 10 3/4" de diámetro con 6 bujes

MOD. IIC-037-16



Cople de aluminio con centro hexagonal
Servicio de vulcanizado

MOD. IIC-038-16



Cople de 24 dientes de 10 ¼" de diámetro
De 8 birlos 1/2 " y 4 roscados

MOD. IIC-039-16



Cople de 6" de diámetro x 1" ¼ de altura
(servicio de vulcanizado)

MOD. IIC-040-16



Cople de 24 dientes
con diámetro de 11 ½ "

MOD. IIC-041-16



Servicio de vulcanización

MOD. IIC-042-16



Lámina de 12 ¼" de diámetro y baquelita
dentada 8" diámetro exterior baquelita
interior 4"

MOD. IIC-043-16



Servicio de vulcanizado

MOD. IIC-044-16



Cople de 24 dientes de 16" diám, ext x 5 1/8" diám. Int cónico, altura del diente de 2 1/2 "

MOD. IIC-045-16



Cople de 24 dientes de diámetro de 13 1/2", altura 2 1/4".

MOD. IIC-046-16



Servicio de Vulcanización de Cople de 12 1/2 " de diámetro con 8 barrenos

MOD. IIC-047-16



Cople de 12 1/2 "de diámetro exterior x 8 1/4" de diámetro interior de 42 dientes

MOD. IIC-048-16



Servicio de vulcanización

MOD. IIC-049-16



Diámetro 3
Altura 2"

MOD. IIC-050-16



Servicio de
vulcanización

MOD. IIC-0051-16



4" de diámetro
1" 5/8 de altura

MOD. IIC-052-16



Diámetro 4
Altura 1 ½

MOD. IIC-053-16



Soporte para trituradora Servicio de
vulcanización. 9" de diámetro x 4" de altura

MOD. IIC-054-16



Soporte para trituradora
9" x 14" x 6"

MOD. IIC-055-16



Placa de 3 5/8" x 3 5/8", diámetro exterior 3", diámetro interior 1" con barreno de 1/2"

MOD. IIC-056-16



Altura 5" x 3 3/4" diámetro, base de 5 x 5"

MOD. IIC-057-16



Soporte

MOD. IIC-058-16



Diámetro 4 1/2 x 1 5/8
Diámetro interior 2 5/8
Altura total 3"

MOD. IIC-059-16



Tacón de 6 x 2 x 2,
Con 5/16 "

MOD. IIC-060-16



Soporte
Diámetro exterior 4 3/4"
Diámetro interior 3 1/8"
Altura 1 3/4"

MOD. IIC-061-16



Placa superior 4" ½ x 4" ½
Placa inferior 5" x 5"
Altura 3"

MOD. IIC-062-16



Diámetro 6 ¼ x ½"
Placa inferior 8x 6 ¼ x ½"
Altura total 3"
Tornillo de 5/8 X 2 ¼

MOD. IIC-063-16



Diámetro 6 ¾ " x ½"
Placa inferior 8 x 6 ¾ x ½", Altura total 3 ½"
Tornillo de 5/8 X 2 ¼

MOD. IIC-064-16



7" de diámetro, 3 ½" de altura
Con tornillo de 20 mm x 45 mm
Base de cocol de 3/8

MOD. IIC-065-16



Soporte
Diámetro 6 ½" y altura 3"

MOD. IIC-066-16



Soporte
6" ¼ de diámetro x 3" de altura, rosca de 16
hilos paso 2

MOD. IIC-067-16



Diámetro 3
altura 2 ¼"

MOD. IIC-068-16



Acinturado
Diámetro 3 altura 2 ¼ con tornillo de ½ "

MOD. IIC-069-16



Soporte diámetro 6 ¼" x 3" altura
Tornillos ambos lados 20mm x 70 mm

MOD. IIC-070-16



Diámetro 6 ¼ x 3" de altura
Con tornillo de 5/8 "

MOD. IIC-071-16



Diámetro 4" x 1 ¾
1 Tornillo 16mm x 20mm
1 Tornillo 16mm x 30mm

MOD. IIC-072-16



Diámetro 4" x 2 ¼
Diámetro 4" x 2" 5/8 x 1"
(Con tornillos de 5/8, 1 ½, 7/16")

MOD. IIC-073-16



Soporte
Diámetro 6 1/2" x 3" altura
Tornillos y barreno de 20 mm

MOD. IIC-074-16



Soporte
Diámetro de 4" x 2 1/4"
Con rosca de 16mm

MOD. IIC-075-16



Diámetro 2", altura 1 1/4" y
tornillos de 3/16 x 1"

MOD. IIC-076-16



Diámetro de 3", altura 1 3/4"
Tornillo de 5/8 estándar

MOD. IIC-077-16



Diámetro 4 5/8"
Altura 3" tornillo 16 mm x 1 3/8"
Tuerca 16"

MOD. IIC-078-16



2" de diámetro X 1 1/4 de altura
Tornillo de 3/8 x 1"

MOD. IIC-079-16



Acinturado
Diámetro 3 altura 2 ¼ con tornillo de 5/8"

MOD. IIC-080-16



Soporte de 4" de diámetro x 2" de altura con tornillo de 16 mm paso 2 de 2" de altura

MOD. IIC-081-16



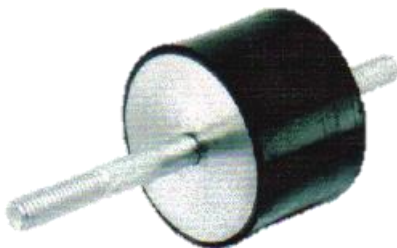
Soporte
Diámetro 6 ½" y altura 4"

MOD. IIC-082-16



Soporte para bloquera de 4" de diámetro x 65 mm de altura, rosca de 16 mm

MOD. IIC-083-16



Bloquera
Diámetro 3", altura 2 ¼
Tornillo 1 3 ½
Tornillo 2 2 ½

MOD. IIC-084-16



Soporte acinturado de 3" de diámetro x 2 ½" de altura con rondana de 7/16



MOD. IIC-085-16



Diámetro superior 7 $\frac{3}{4}$ "
Diámetro inferior 5 $\frac{7}{8}$ "
Diámetro interno 3 $\frac{3}{4}$ "
Altura 7"

MOD. IIC-086-16



Soporte de 2" de diámetro x 2" de altura
con tuerca de 10mm ambos lados

MOD. IIC-087-16



Soporte para motor

MOD. IIC-088-16



Diámetro 4 $\frac{5}{8}$ "
Altura 1 $\frac{3}{4}$ " Con barreno $\frac{1}{2}$ "

MOD. IIC-089-16



Soporte para bailarina
Diámetro 4" x 1 $\frac{7}{8}$ "
Diámetro interior 2"
Con 2 barrenos de $\frac{3}{8}$ "

MOD. IIC-090-16



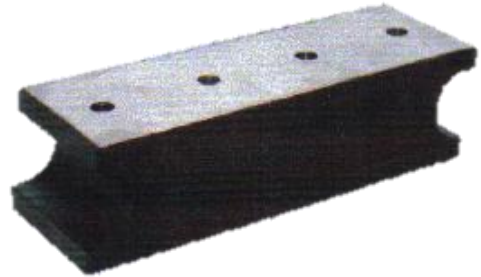
Rodaja con mamelón cold roll

MOD. IIC-091-16



Soporte para motor

MOD. IIC-092-16



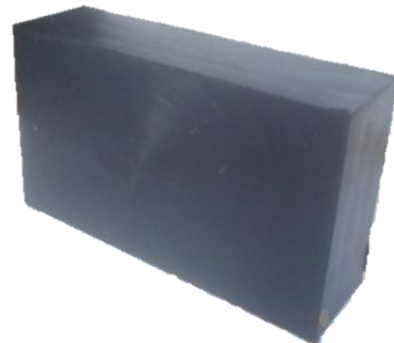
Placa superior 11 3/4" x 4" x 1/2"
Placa inferior 11 3/4" x 4" x 1/2"
Altura 3 1/4"

MOD. IIC-093-16



Diámetro exterior 6 3/4"
Diámetro interior 3 1/4", Altura 1 1/2"

MOD. IIC-094-16



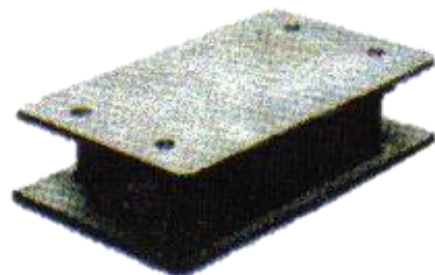
Bloquera para trituradora
1 1/2" x 3" x 5"

MOD. IIC-095-16



Soporte para suspensión de olla de
concreto de 11 3/4" x 4"

MOD. IIC-096-16



11" x 7" x 2 3/4"



MOD. IIC-097-16



Tacones para trituradora en poliuretano
Diámetro 2.450 x 2" ¼ altura

MOD. IIC-098-16



Escuadra izquierda para martillo
15" ½ x 4"

MOD. IIC-099-16



Escuadra derecha para martillo
15" ½ x 4"

MOD. IIC-100-16



Soporte para martillo
De 7 ¾" x 1 3/16"

MOD. IIC-101-16



Soporte para martillo
Neopreno 18" 5/8 x 11" 3/8 x 13" ½

MOD. IIC-102-16



Diámetro 1 ¼
Altura ¾
2 tornillos de 5/16 x 1"

MOD. IIC-103-16



Bailarina "pata de elefante"
4" de diámetro x 1 ¾ de altura

MOD. IIC-104-16



Solo vulcanizado

MOD. IIC-105-16



Para martillo
Poliuretano

MOD. IIC-106-16



Bailarina
3" de diámetro y 1 1/2 de altura"

MOD. IIC-107-16



Pata para criba

MOD. IIC-108-16



Cople de 6 birlos 5 ¼ de diámetro exterior
2" de diámetro interior, 1" ¼ de altura

MOD. IIC-109-16



Cople de 8 birlos
5 ¼ de diámetro exterior
2 ¾ de diámetro interior

MOD. IIC-110-16



3" de diámetro x 1" de altura
Poliuretano

MOD. IIC-111-16



Bloquera para trituradora
1" ½ x 2" x 4 ¾

MOD. IIC-112-16



Base amortiguador para martillo

MOD. IIC-113-16



Soporte para grúa

MOD. IIC-114-16



Soporte para grúa

MOD. IIC-115-16



Soporte de retroexcavadora tipo yoyo,
altura 2 ½", diámetro, 2 5/8"

MOD. IIC-116-16



Cople para Excavadora 10 ½", 8 ½" y 7"

MOD. IIC-117-16



Tacón
10" ½ diámetro exterior x 3 3/8" diámetro
interior x 1,400 altura con 6 bujes

MOD. IIC-118-16



Con tornillos de ½" x
2" cuerda fina

MOD. IIC-119-16



Servicio de
vulcanizado

MOD. IIC-120-16



Rondana 7" diámetro exterior x 4,300
diámetro interior y altura 3"

MOD. IIC-121-16



Soporte cubo de 6"x6"x6"

MOD. IIC-122-16



Cople de 8 birlos de 5"1/4 diámetro exterior
2" 3/4 diámetro interior
1" 3/4 de altura

MOD. IIC-123-16



Sello para vibro compactador de
15" de diámetro exterior y 12 1/2 " de
diámetro interior

MOD. IIC-124-16



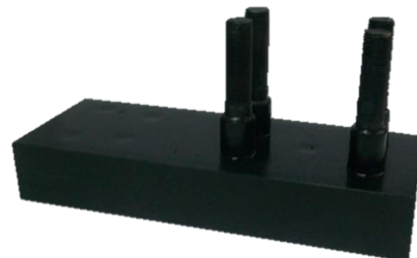
Zapata
solo vulcanizado

MOD. IIC-125-16



Cople de 4 birlos de 4" de diámetro exterior
por 1 1/2 de diámetro interior, altura de 3/4"

MOD. IIC-126-16



Zapata de 7 3/4" de largo x 3 1/8" de ancho,
altura 1300 milésimas, tornillo de 1/2 " x 2 1/2"
cuerda fina

MOD. IIC-127-16



Soporte Hueco de 7 ¼" x 1 ½" x 2 ¼".

MOD. IIC-128-16



Cople de 4 insertos de aluminio de 8 1/2" diám, ext x 4" diám. Int x 2" altura

MOD. IIC-129-16



Soporte cónico de 3" de diámetro y 1" de altura

MOD. IIC-130-16



Cople de 8 casquillos de 5" diám. ext. X 3" diám. int. X 2" altura.

MOD. IIC-131-16



Soporte de 3 ½" de diámetro x 2" de altura

MOD. IIC-132-16



Soporte de 3 ½" de diámetro de 2" de altura

MOD. IIC-133-16



12" x 4" 3 1/2"
de altura

MOD. IIC-134-16



Soporte 2.9 cm
de diámetro

MOD. IIC-135-16



Soporte
de 4" diámetro
x 2 1/4" de altura x 1 1/8" altura

MOD. IIC-136-16



Altura de 4", 5 1/2" diámetro,
base de 7 x 7"

MOD. IIC-137-16



Soporte de 1 3/4" de altura x 2" de diámetro
con tornillo mm con rosca.

MOD. IIC-138-16



Soporte cuadrado de 3 1/2" x 3 1/8"
Altura de 2 3/4"

MOD. IIC-139-16



Soporte de 6 ¼" x
4" x 1" de altura

MOD. IIC-140-16



Soporte de 5 1/8 x 2" x 1 7/8"
de altura para martillo

MOD. IIC-141-16



Soporte para martillo de poliuretano
2" de diámetro exterior
x 2 5/8" de altura

MOD. IIC-142-16



Soporte
Diámetro 6 ½" y altura 3"

MOD. IIC-143-16



Soporte tipo estrella
3 5/8" de diámetro exterior, 1 ½" de
diámetro Interior x 7/8" altura

MOD. IIC-144-16



Soporte de 6 ½" de diámetro exterior
x 2 ½" diámetro interior con ángulo de 45°

MOD. IIC-145-16



Soporte de 1 ½" de diámetro x
1 ¼" de altura, con tornillo estándar

MOD. IIC-146-16



Cople
Servicio de Vulcanizado

MOD. IIC-147-16



Soporte de 2 ¾" de diámetro x
1 ½" de altura, con tornillo estándar

MOD. IIC-148-16



Soporte de 2" de diámetro x 1 ¾" de altura
con tuerca ambos lados

MOD. IIC-149-16



Soporte de 1 ¾" de diámetro x
1 ½" de altura, con tuerca de 3/8"

MOD. IIC-150-16



Diámetro 4 ¾" x ½"
Placa inferior 8 ¼" x 4 ¾" x ½"
Altura 2", Tornillo de 5/8 X 2"

MOD. IIC-151-16



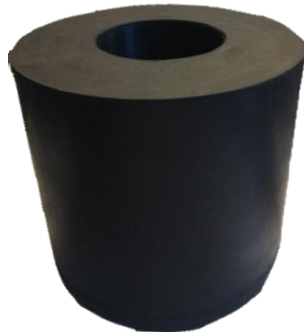
Soporte con base de 87 mm x 16 mm
Cuerpo de 47 mm x 35 mm altura total de
51 mm con barreno de 17 mm

MOD. IIC-152-16



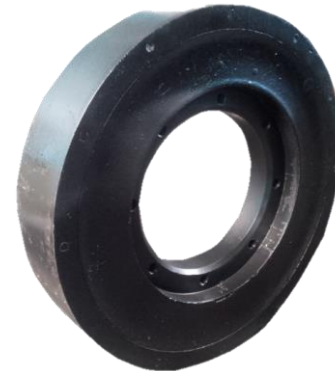
Cople de 12 dientes
de 8 1/4" de diámetro

MOD. IIC-153-16



Soporte de 7 3/4" de diámetro exterior,
3 1/2" de diámetro interior x 7" de altura

MOD. IIC-154-16



Cople, servicio de vulcanizado

MOD. IIC-155-16



Soporte con centro de aluminio
2 3/4" x 3 3/4" x 6", altura 7"

MOD. IIC-156-16



Rodillo de Neopreno
Altura total 3" 5/16 x 4 3/8"
diámetro interior 1 5/8" anillo de 7/16"

MOD. IIC-157-16



Servicio de vulcanizado.

MOD. IIC-158-16



Cople de 4 ¼" de diámetro x 1 ½" de altura, con 6 barrenos de aluminio

MOD. IIC-159-16



Cople dentado de 17" pulgadas con centro de 20 barrenos.

MOD. IIC-160-16



Soporte de 4" de diámetro superior y 2 ¼" inferior x 2" de altura, con tornillo de 16 mm

MOD. IIC-161-16



Soporte de 3" de altura, diámetro de 4, Con punta redonda

MOD. IIC-162-16



Soporte 3" de altura, diámetro de 4 ¼" Cóncavo con punta

MOD. IIC-163-16



Soporte con diámetro superior de 4 ¼"
diámetro inferior 4 ½", altura 3 ¾" con
barreno pasado

MOD. IIC-164-16



Diente de goma para cople,
serie A3905 AF5558

MOD. IIC-165-16



Soporte
5 ½" de largo x 1 ½" de ancho

MOD. IIC-166-16



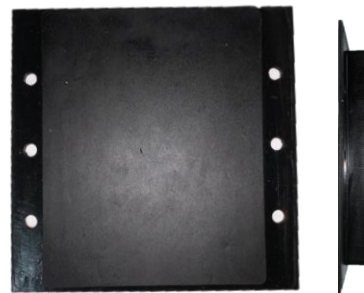
Soporte de 7 ¾" de x 6",
Con altura de 3"

MOD. IIC-167-16



Servicio de vulcanizado.

MOD. IIC-168-16



Soporte placa superior 8" x 10", placa
inferior 11" x 11", altura 1 ¼"

MOD. IIC-169-16



Soporte placa superior 5" x 5",
placa inferior 6 3/4" x
6 3/4", altura 2"

MOD. IIC-170-16



Vulcanizado, diámetro superior 14",
diámetro interior 4", altura 2 1/2"

MOD. IIC-171-16



Soporte de 3" diámetro x
3" de altura, con tornillo de 10 mm

MOD. IIC-172-16



Soporte de 4 1/2" de diámetro x 1 3/4"
altura, con tornillo de 16 mm

MOD. IIC-173-16



Soporte 3 1/2" x 4, 1/2" de altura, 4 barrenos
en forma de petatillo.

MOD. IIC-174-16



Empaque diámetro exterior 5 1/2",
diámetro interior 3 1/2", altura 1/2", dureza 80
Grande

MOD. IIC-175-16



Empaque diámetro exterior 4 ¾",
diámetro interior 3" altura .40, dureza 80
Mediano

MOD. IIC-176-16



Empaque diámetro exterior 3.93, diámetro
interior 2.50, altura 0.37, dureza 80
Chico

MOD. IIC-177-16



Cople con centro de 46 dientes, diámetro,
Superior 11 7/8", diámetro interior 5 1/8",
Diámetro exterior 13 ¾", altura 3 ¼"

MOD. IIC-178-16



Soporte 3" de altura, diámetro de 4",
Tornillo de 12 mm, punta redonda plana

MOD. IIC-179-16



Tope para llanta

MOD. IIC-180-16



Rondana de neopreno para rodamiento
Diámetro exterior 6", diámetro
interior 2 ½", altura 1 ¼"

MOD. IIC-181-16



Diámetro exterior 4", diámetro interior 2", altura 9"

MOD. IIC-182-16



Diámetro superior 6 3/4", diámetro Interior 2 1/2", diámetro exterior 12" altura 2"

MOD. IIC-183-16



Yoyo chico
2" diámetro x 2" de altura

MOD. IIC-184-16



Soporte con dos patas tipo cocol
Barreno a barreno 3 9/16"
2.6" de diámetro x 2" altura

MOD. IIC-185-16



Soporte con placa superior con lado Ovalado 6 3/4" x 6 3/4", placa inferior 7" x 6 3/4", altura 4"

MOD. IIC-186-16



Soporte 4 1/4" x 2 1/4", x 1 1/2" de altura

MOD. IIC-187-16



Soporte ancho de 13 ¼", altura ¾" con
Tornillo de 10 mm

MOD. IIC-188-16



Pieza de Hule
con centro metálico

MOD. IIC-189-16



Soporte para criba vibratoria
5" de altura, 3" de diámetro

MOD. IIC-190-16



Soporte de 4" de diámetro x
2" de altura, tornillo de 16 mm con
base tipo cocol de 6 ½"

MOD. IIC-191-16



Soporte de 2" de diámetro x
1 ½" de altura, con tuerca y base
tipo cocol de 3 ¾"

MOD. IIC-192-16



Cople tipo sombrero con
centro con barrenos

MOD. IIC-193-16



Yoyo Grande
3 1/2" de diámetro x 3" de altura

MOD. IIC-194-16



Cople con tres insertos de aluminio
Diámetro exterior 10 1/2", diámetro
Interior 4 3/4" con altura 2 3/4"

MOD. IIC-195-16



Soporte con 4 barrenos
4" de ancho, 5" de largo

MOD. IIC-196-16



Tapete de hule con diámetro x
exterior 12", 13 5/8", 17 5/8" y
diámetro interior 1 1/8" con dureza

MOD. IIC-197-16



Buje de neopreno diámetro exterior 4",
diámetro interior 2" y 4" de altura

MOD. IIC-198-16



Cople diámetro interior 5 1/2",
diámetro superior 10 1/2" diámetro
inferior 12 1/2", altura 2 1/2"